



# Matero

## Impermeabilizante para Jardinería de uso Domestico

### Descripción

- Matero es un recubrimiento plástico base agua, diseñado para impermeabilizar superficies comunes expuestas al contacto directo con elementos de jardinería: Tierra, arena, abono y plantas en general.
- Ofrece un bello acabado que forma una barrera contra la humedad altamente hermética.
- Es ideal para su uso domestico en jardines, jardineras, materos, envases de barro o de arcilla y contenedores porosos en general, muros en contacto con tierra húmeda, etc.
- Es un producto no inflamable, sin peligro de solventes, y no es tóxico.
- Permite su aplicación en superficies irregulares y es fácilmente reparable.

### Usos

- Ideal en superficies de concreto de todo tipo, muros o paredes, arcillas, etc.
- Para impermeabilizar el interior de macetas, envases, materos o jardineras.
- Como elemento decorativo en exteriores. Inclusive como excelente anclaje para enredaderas.
- Para bloquear el paso de la humedad desde áreas plantadas a través de paredes o muros.

### Modo de Aplicación

1. Lave la superficie con agua y aplique MATERO sobre la superficie todavía humedecidas.
2. Se aplica tal como viene en su envase, con brocha de cerdas suaves y con espesor de 1 milímetro.
3. Deje secar 1 hora mínimo. Revise la aplicación hecha y retoque si es necesario.
4. La película formada es 100% reparable: Basta una simple re-aplicación.
5. Las brochas e implementos de trabajo se lavan sólo con agua.

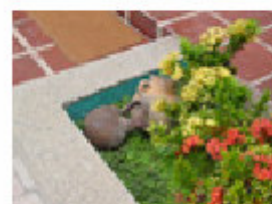
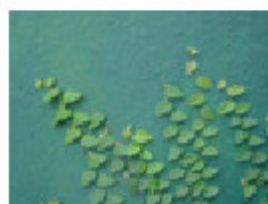
### Presentación y Rendimiento

- 1/4 de galón (1,25 Kg.) rinde de 1 a 2 m<sup>2</sup> en una mano, dependiendo de la porosidad y condiciones de la superficie. Se presenta también en envases de 4,5 Kg. (Galón) y 20 Kg. (cuñete).

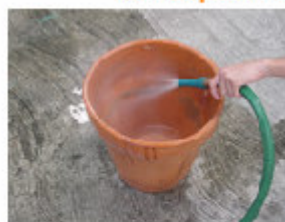
### Ventajas

- Es ideal para trabajar con jardinería por varias razones:
- Aplicación a brocha, limpia, sencilla, muy rápida y segura.
- Totalmente libre de vapores, solventes o asfaltos que contaminan y afectan a las plantas.
- Alto rendimiento con total hermeticidad y bello acabado.
- Larga vida útil, ya que no se deteriora ni se agrieta con los rayos solares o la humedad.

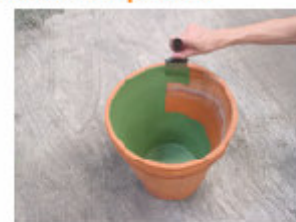
### Múltiples aplicaciones en jardinería



### Fácil aplicación en sólo 3 pasos



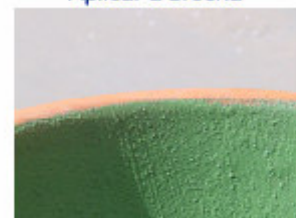
Lavar con agua



Aplicar a brocha



Dejar secar 1 hora



Bello acabado